



ARCHE NOAH



VEREIN ARCHE NOAH

Tätigkeitsbericht 2018

Wien, 15.12.2018



Die Lehren aus der Krise



- **Resilienz erhöhen durch strukturelle Verbesserungen:**
- Stärkung der **operativen** Führungsebene und der Managementaufgaben
- **Rollenklarheit** zwischen Vorstand und Belegschaft und innerhalb der Belegschaft
- **Zusammenrücken** von Verein ARCHE NOAH und Vielfalt Erleben GmbH notwendig
- **Hinhören auf Anliegen unserer Mitglieder** und Raum zu Mitgestaltung schaffen



Personal - unsere wichtigste Ressource!



- **rund 40 Köpfe** sind in einem **Anstellungsverhältnis** an den Standorten Wien, Brüssel und Schiltern für Verein Arche Noah tätig
- entspricht etwa **27 Vollzeitäquivalent**
- **zusätzlich 19 Praktikantinnen und Praktikanten** in den Gärten und im Samenarchiv
- 2018 wurde ein **Betriebsrat** gegründet





logo.svg

Community Seed Bank Academy



ARCHE NOAH

- **Stärkung** von Gemeinschaften, die Vielfalt bewahren und entwickeln
- Aufbau eines **maßgeschneiderten Bildungsprogramms**
- ARCHE NOAH ist aktiver Partner eines **europaweiten Netzwerkes** von 50 Saatgut-Initiativen. www.communityseedbanks.org
- Finanziert über Schweizer Stiftung mit **langfristiger Perspektive**



Balkan Beets



- Der Balkan ist ein **hot spot** an Vielfalt
- **Unterstützung von Neugründungen** von Saatgutkooperativen, Baumschulen und Saatgutfirmen
- **Wissen- und Technologietransfer** und langfristige Kooperationen mit 6 Organisationen (in Bosnien Herzegovina, Albanien, Rumänien)
- Finanziert über Deutsche Stiftung

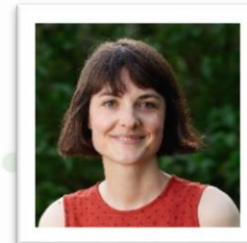


GeS
Gen-ethische Stiftung





- *Legislation Workshop* zu neue **EU Bio-Verordnung** mit 50 TeilnehmerInnen aus 12 Ländern. Konsultation im EU Parlament mit 70 TN
- Positionspapier zur Reform der **GAP** (Gemeinsamen Agrarpolitik) erstellt und Umsetzung
- Einspruch gegen zwei Carlsberg - **Patenen auf Braugerste** zusammen mit No Patents on Seeds, Kampagne erreichte 200.000 Unterschriften!



Uhudler Vielfalt auftafeln



ARCHE NOAH

- **Wein aus (verbotenen) Direktträgern**
- Ein **Politikum** und **Weinbauthema** in Österreich und **Europa**
- **Lobbying** in Brüssel - Vorschläge für die konkrete Abänderung der Gemeinsamen Marktordnung (Forbidden Varieties in the Regulation Amending the CMO)



Sammlungen und Absicherung

- **5.500 Gemüse, Getreide und Feldfrüchte**

→ Ein **Teil - Duplikat** an Stiftung Diversitatis zur Tiefkühlagerung übergeben. Rechtlicher Rahmen („Schenkung“) nicht geklärt.

- **176 Kartoffel**

→ Jährlicher Anbau und Überwinterung im Schaugarten.
Als *In Vitro* Kultur in IPK / Deutschland



- **350 Obstsorten**

→ 3 Bäume pro Sorte aufgeteilt auf 9 Obstwiesen und in Privatgärten



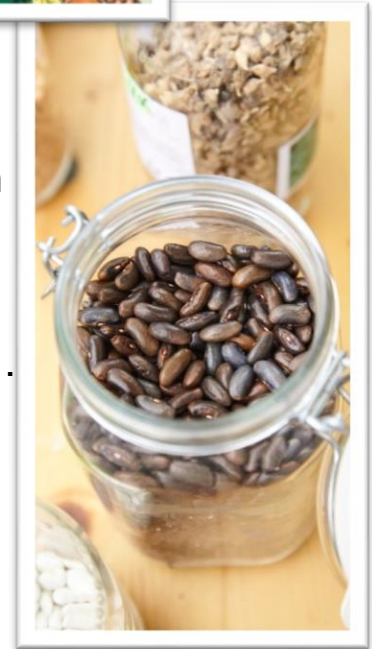
Aktiv werden!



ARCHE NOAH

Unsere Angebote zum aktiv werden

- Als **Erhalter*in** im Sortenhandbuch inserieren
- Als **Mentor*in der Vielfalt** mein Wissen weitergeben
- Als **Sortenbegleiter*in** langfristig Verantwortung übernehmen
- Als **Samenarchiv Gärtner*in** Außenstelle des Archivs sein
- **Aktionstage** besuchen und Dreschen, Auslösen, Ausgraben...
- **Einsteigerpaket** - Mit einfachen Kulturen den Einstieg in die Saatgutvermehrung wagen

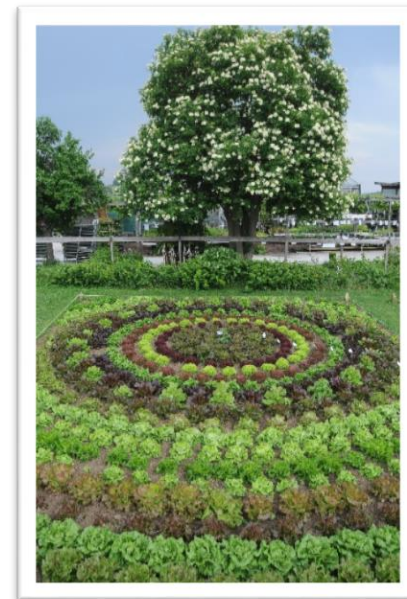
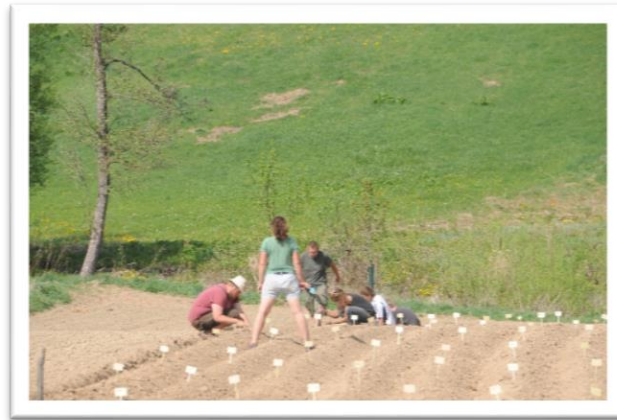


Vermehrung in den Gärten & auf Betrieben



ARCHE NOAH

- **460 verschiedene „Sorten“** wurden im Glashaus in Schiltern vorgezogen
- **500 Kulturen** standen in den beiden Gärten im Kontext der Vermehrung
- Vermehrung auf **Landwirtschaftsbetrieben** zur Saatgutgewinnung und Beschreibung der Sorten (40 Buschbohnen am Lerchenhof, 100 Tomaten bei Erich Stekovic)



Beratung und Service



ARCHE NOAH

- **Im Schaugarten und bei Führungen**

Meinungsbildner und Multiplikatoren im Schaugarten: Billa HR Management, 200 Ströck
Lehrlinge, Restaurant Steirereck...

- **Obst-Sortenbestimmungen** mit 355 Obstproben ungewöhnlich viele dieses Jahr!

- **Verkauf** von Saatgut aus dem Samenarchiv.

Die „**Kostbarkeiten aus dem Samenarchiv**“ sind im Webshop, Shops Schiltern &
Wien, auf den AN Märkte erhältlich.



Bildung



ARCHE NOAH

- Jährliches **Kursangebot** zu Themen wie Saatgutvermehrung, Vielfalt und Raritäten unterschiedlicher Kulturpflanzenarten und -sorten, vielfältige Kulturtechniken, biologische Anbauweise und Verarbeitung enthält.
- 2018 organisierten wir österreichweit 64 Bildungsveranstaltungen
- Durchschnittlich buchen ca. **1000 Teilnehmer*innen pro Jahr** zu unsere Kursen



Nachhaltige Nutzung von gefährdeten Sorten



ARCHE NOAH

- Die **Gruppe Bauernparadeiser** arbeitet an 29 Sortenentwicklungsprojekten wie Samtfleckenresistenzzüchtung, Eignung für Freilandanbau...
- **On-Farm Forschungs- und Züchtungsaktivitäten** bei Kerbelrübe, Zuckererbse, Kohl, Kürbis
- Stets involviert - **GemüseproduzentInnen und GastronomInnen**



Partner: Universität für Bodenkultur, HBLA und BA Schönbrunn, Bio Austria, FiBL u.a.

ARCHE NOAH in den Medien



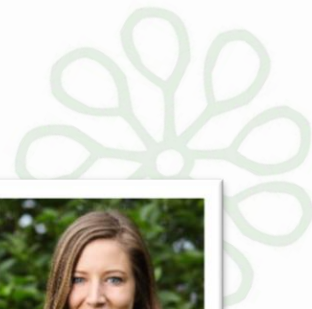
- **Fernseh- und Radiobeiträge**

Deutsche Welle, Bayerische Fernsehen, ORF Burgenland, Puls 4, Ö1

- **Redaktionelle Beiträge in Magazin, Zeitung, etc.**

ca. 2/3 in Gartenzeitschriften, 1/3 in Tages- und Wochenzeitungen

- **Pressekonferenz mit dem Koch.Campus** am 21.11. (Presseberichte in Standard, Presse, Salzburger Nachrichten, NÖN, Kurier...)



Publikationen



ARCHE NOAH

- **ARCHE NOAH Mitglieder Magazin** (April, Juli, November)
- **ARCHE NOAH Newsletter** (1x Im Monat)
- **5 neue Obstsortenblätter**
- **Bucherscheinungen:**
 - Das ARCHE NOAH Gartenjahrbuch von Andrea Heistingering
 - Glückssalate von Elisabeth Pitzka und Benjamin Schwaighofer



Fundraising



ARCHE NOAH

- Spendenaufruf „**Duplikat Samenarchiv**“ (80.000 Euro Spenden)
- Spendenaufruf „**Neue Gentechnik**“ (47.000 Euro Spenden)
- **Mailing Paradieser-Patenschaft** (25 neue PatInnen, in Summe 200)
- Erstmalige Meldung der **Spenden beim Finanzamt** (Spendenabsetzbarkeit Neu)



Unsere Wirtschaftspartner



ARCHE NOAH

Kein Saft
rettet die Welt.

Aber irgendwo muss
man ja anfangen.



* Pro Flasche gehen 5 Cent an die ARCHE NOAH.
Werbung © 2020/2019 Sparda-Werbung, vom 01.11.2018 bis 31.12.2019



wie
früher

die grüne
nummer 1
bellaflo

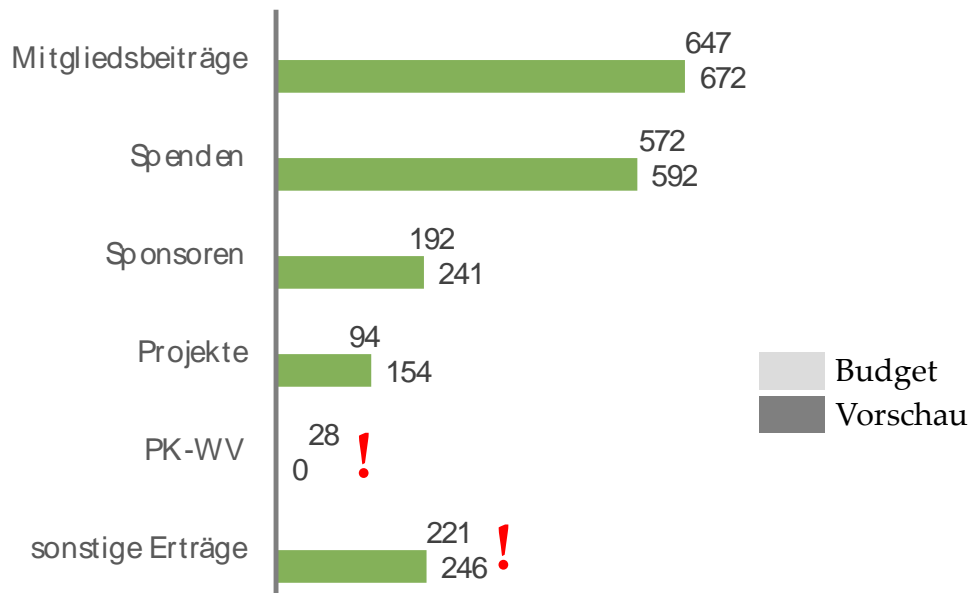


Vorschau 2018: 20kEUR Verlust

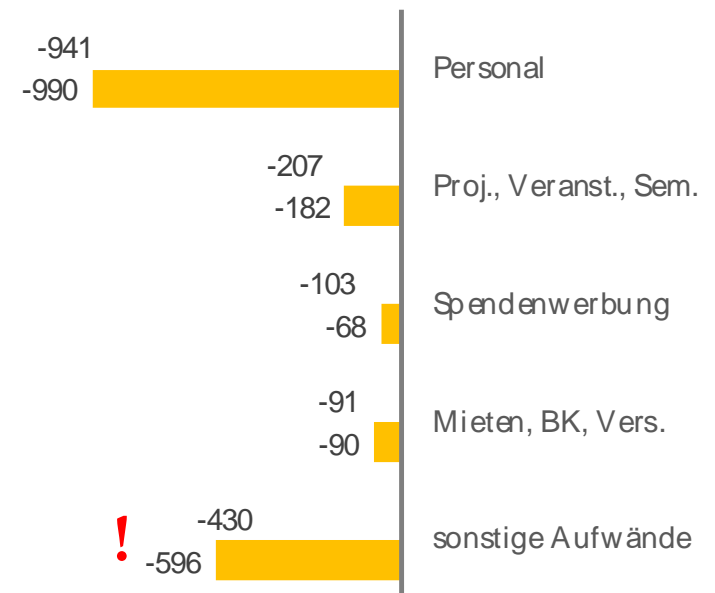


ARCHE NOAH

1.905kEUR Erträge (+151k vs. Budget)



1.925kEUR Aufwände (+153k vs. Budget)



Arche Noah kann die Krise bewältigen

1.905TEUR Ertrag in 2018 erwartet



ARCHE NOAH

	Budget 2018	Vorschau 2018
Mitgliedbeiträge	647	672
Spenden	572	592
Sonstige Erlöse (Inserate, Honorare)	44	50
Erlöse Seminare	92	95
Erlöse Samenabgabe	25	30
Verbandförderung	25	25
Projekte	94	154
Sponsoren	192	241
Eintritte Schaugarten	35	46
Personalkostenweiterverrechnung Gmbh, Stiftung	28	0
Summe Einnahmen	1.754	1.905





1.926TEUR Aufwand in 2018 erwartet

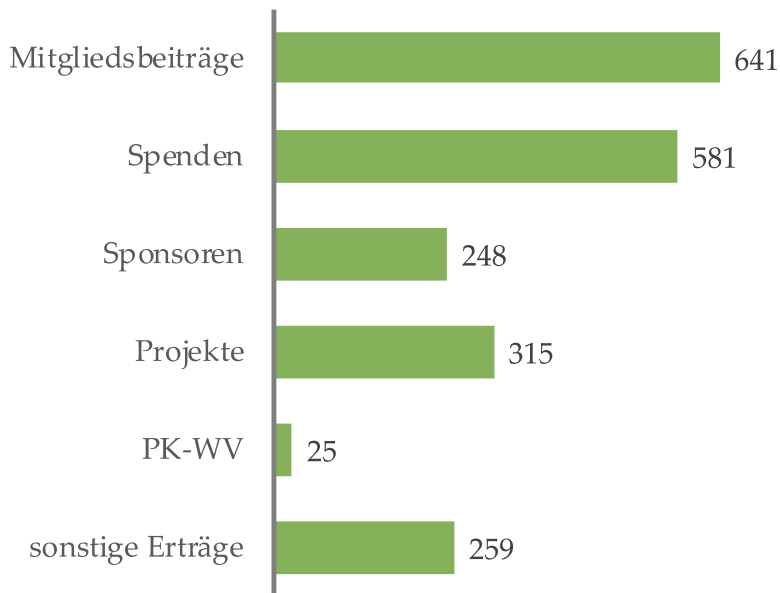
	Budget 2018	Vorschau 2018
Personalaufwand u. Fortbildung	-941	-990
Spendenwerbung u. Verwaltung	-103	-68
Drittleistungen	-78	-99
Abschreibungen	-15	-19
Mieten, Betriebskosten, Versicherung	-91	-90
Büro-, Computermaterialien, Telefon	-35	-30
Porti	-50	-42
Druckwerke	-63	-67
Schau- und Vermehrungsgarten, Sortenarchiv	-39	-25
Buchhaltung, Beratungskosten	-28	-126
Projekte, Veranstaltungen, Seminare	-207	-182
Beiträge und Gebühren	-4	-9
Reisen, Transporte, Spesen	-29	-24
Mitgliederservices GmbH	-20	-20
Sonst. Ausgaben (Mitgliedsbeiträge, Wartungskosten...)	-54	-25
Bankaufwand	-15	-15
Einnahmen aus Kapitalvermögen	0	4
Wertberichtigung Forderung GmbH	0	-100
Summe Ausgaben	-1.772	-1.926

Budget 2019: 72kEUR Verlust

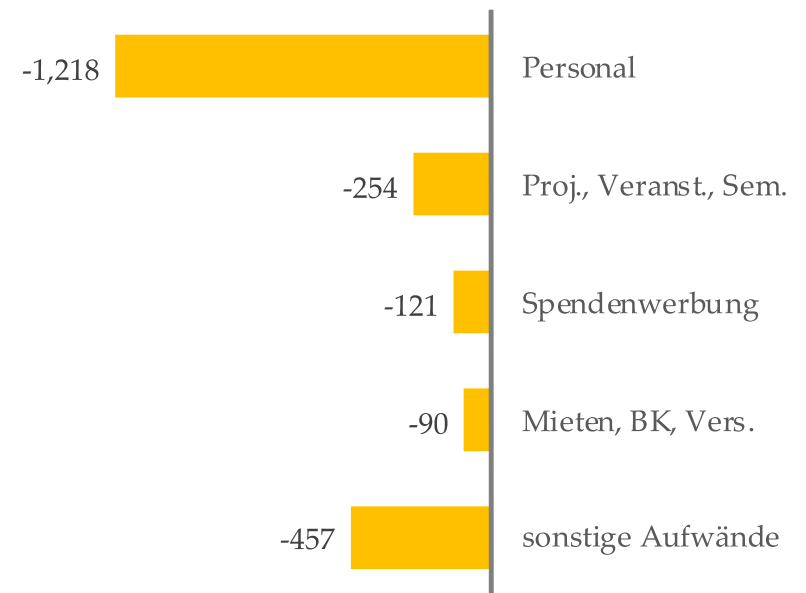


ARCHE NOAH

2.068kEUR Erträge



2.140kEUR Aufwände



Gutes tun und darüber reden für ein positives Zukunftsbild



2.069TEUR Ertrag für 2019 geplant

	Vorschau 2018	Budget 2019
Mitgliedbeiträge	672	641
Spenden	592	581
Sonstige Erlöse (Inserate, Honorare)	50	47
Erlöse Seminare	95	102
Erlöse Samenabgabe	30	30
Verbandförderung	25	25
Projekte	154	315
Sponsoren	241	248
Eintritte Schaugarten	46	55
Personalkostenweiterverrechnung Gmbh, Stiftung	0	25
Summe Einnahmen	1.905	2.069





2.140TEUR Aufwand für 2019 geplant

	Vorschau 2018	Budget 2019
Personalaufwand u. Fortbildung	-990	-1.218
Spendenwerbung u. Verwaltung	-68	-121
Drittleistungen	-99	-93
Abschreibungen	-19	-34
Mieten, Betriebskosten, Versicherung	-90	-90
Büro-, Computermaterialien, Telefon	-30	-26
Porti	-42	-21
Druckwerke	-67	-87
Schau- und Vermehrungsgarten, Sortenarchiv	-25	-30
Buchhaltung, Beratungskosten	-126	-66
Projekte, Veranstaltungen, Seminare	-182	-254
Beiträge und Gebühren	-9	-7
Reisen, Transporte, Spesen	-24	-26
Mitgliederservices GmbH	-20	-20
Sonst. Ausgaben (Mitgliedsbeiträge, Wartungskosten..)	-25	-36
Bankaufwand	-15	-15
Einnahmen aus Kapitalvermögen	4	3
Wertberichtigung Forderung GmbH	-100	
Summe Ausgaben	-1.926	-2.140



ARCHE NOAH



Besuchen Sie uns 2019 im Schaugarten!

Wien, 15.12.2018

